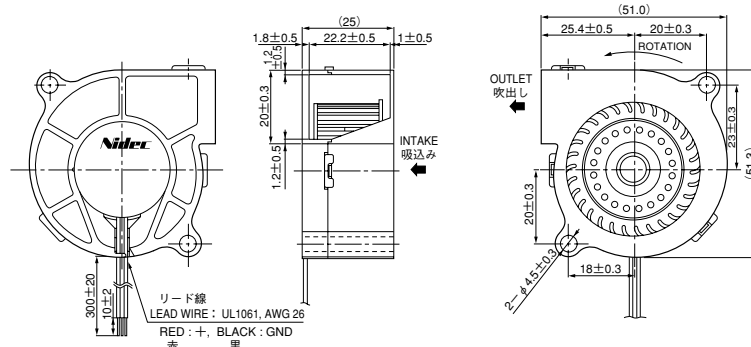


# D05F-B(EX) シリーズ



## ●外形図 External Dimensions



使用材料   ハウジング：プラスチック (UL : V-0)  
                   インペラー：プラスチック (UL : V-0)  
                   軸受：NIDEC BEARING REVOLUTIONタイプ  
 保護方式           電流制限  
 使用温度範囲       -10℃～70℃  
 質量                33g

HOUSING           : Plastic (UL : V-0)  
 IMPELLER         : Plastic (UL : V-0)  
 BEARING          : NIDEC BEARING REVOLUTION Type  
 PROTECTION      : Current limit  
 OPERATING TEMP : -10℃～70℃  
 MASS             : 33g

\*24Vタイプの他の回転数は御要望に応じて対応させていただきます。

\*Other speeds at 24V type will be designed according to the demand.

## ■特性 Major Characteristic Parameters

(注) データは定格電圧での代表特性です。

(Note) The data shows typical value at rated voltage.

Model	Rated Voltage (V)	Rated Current (A) <sup>①</sup>	Maximum Air Flow (m³/min)	Maximum Static Pressure (Pa)	Rated Input Power (W) <sup>①</sup>	Sound Level (dBA) <sup>②</sup>	Rated Speed (min <sup>-1</sup> )
D05F-12BL(EX)	12	0.06	0.11	40	0.72	24	3000
D05F-12BM(EX)	12	0.13	0.15	90	1.56	31	4000
D05F-24BM(EX)	24	0.08	0.15	90	1.92	31	4000
D05F-12BH(EX)	12	0.23	0.19	160	2.76	38	5000

①RMS value.

②Sound level is measured at the distance of one (1) meter from the axis of fan intake.

①RMS値

②吸込側表面から1mにて測定

## ●特性グラフ Performance Curves

